

# 無線LAN用 設定マニュアル

## - Windows XP -



本マニュアルは、パソコンを無線LANで利用する場合の設定マニュアルです。  
パソコンにLANケーブルを挿して利用する場合は、「有線LAN用 設定マニュアル」を  
ご覧ください。

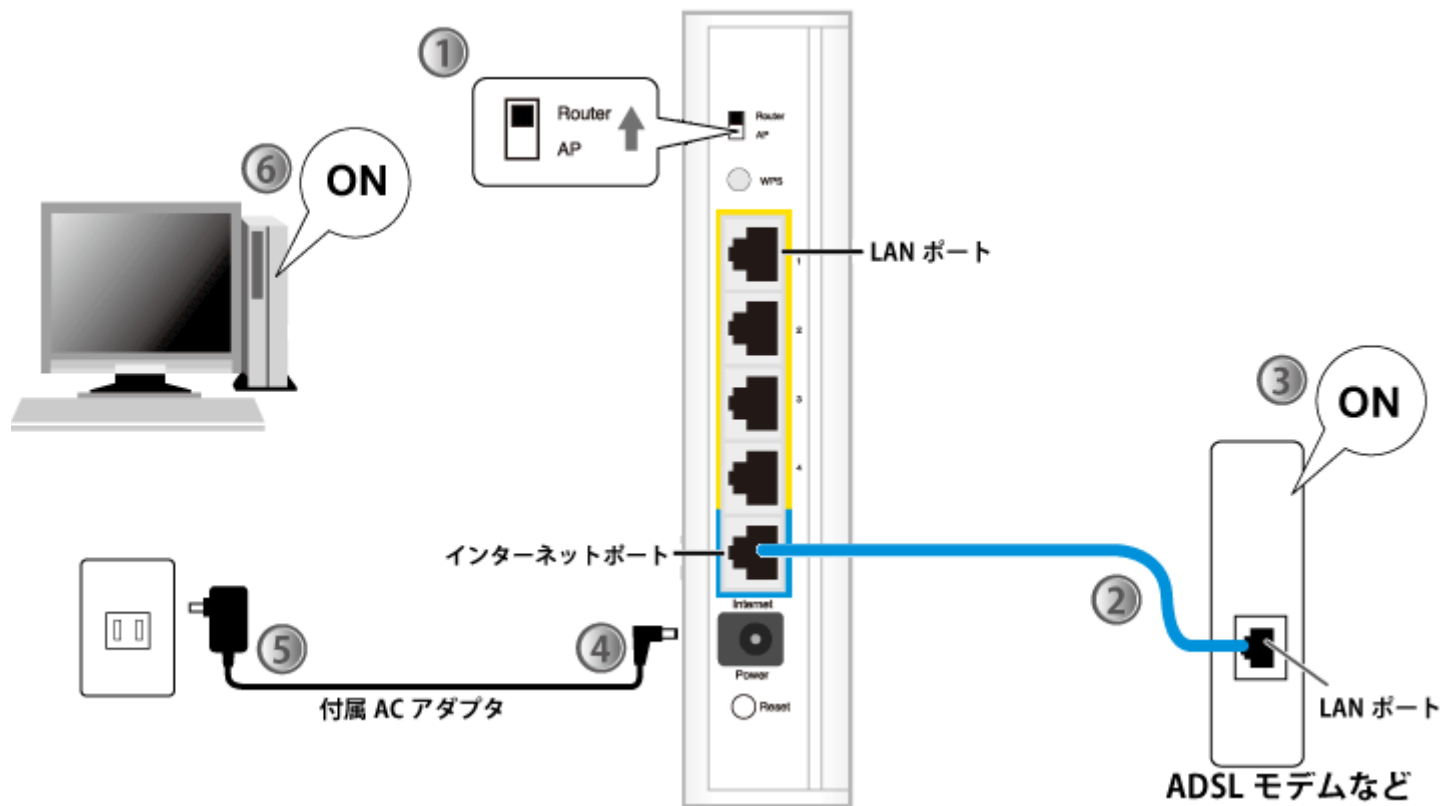
### ※ご注意※

本マニュアルは、無線LAN接続するための一般的な方法をご案内しております。  
ご利用のOSやインストールされているソフトによっては、本マニュアルのとおり  
に設定していただいても、接続できない場合もございます。  
また、無線LANルータ付属の「らくらく設定簡単ガイド」に記載している設定方法  
と本マニュアルの設定方法は異なりますので、「らくらく設定簡単ガイド」に記  
載の設定は行わないようにご注意ください。

## ■インターネット接続設定

### STEP1. 機器の接続

それぞれの機器を以下のようにつないで下さい。



1

無線LANルータの切替スイッチを「Router」側（ルータモード）にします。



2

無線LANルータのInternetポートと、ADSLモデム（または回線終端装置）のLANポートをLANケーブルで接続します。



3

ADSLモデム（または回線終端装置）の電源をオンにします。



4

無線LANルータに付属のACアダプタをつなぎます。



5


ACアダプタを家庭用コンセントに接続し、本製品のPower LEDが点灯することを確認します。



6

パソコンの電源をオンにします。

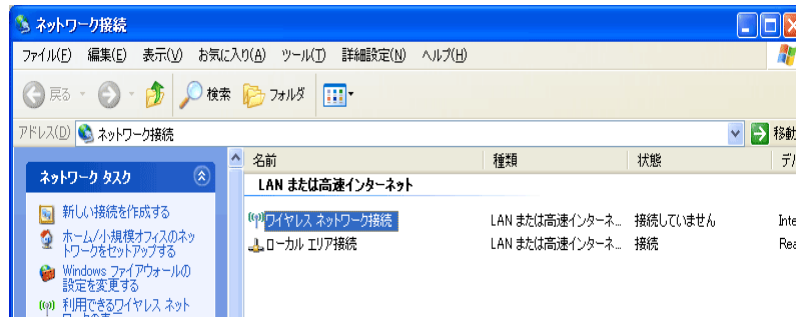
## STEP2. パソコンの無線LAN設定

-  無線LANルータと設定するパソコンの距離が近すぎると正しく認識されない場合があります。1m以上離して設定を行ってください。この作業を行うには「コンピュータの管理者」または同等の権限を持つユーザでログオンする必要があります。

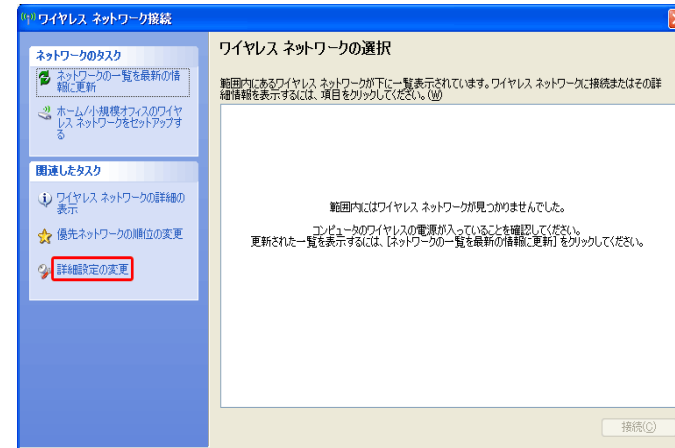
1. 「スタート」ボタンから「接続」を選択し、「すべての接続の表示」をクリックします。



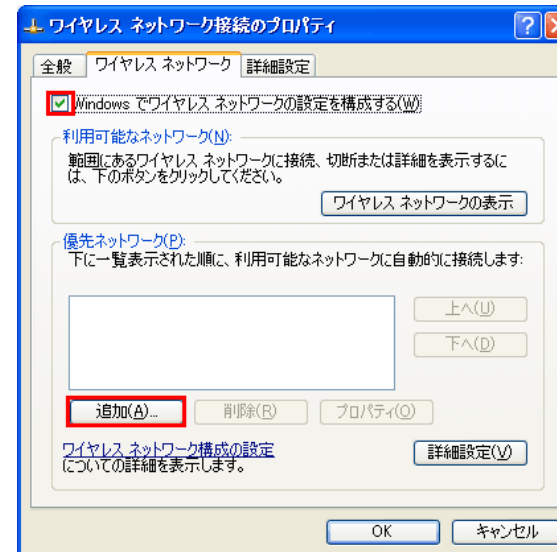
2. 「ネットワーク接続」が表示されますので、「ワイヤレスネットワーク接続」をダブルクリックします。



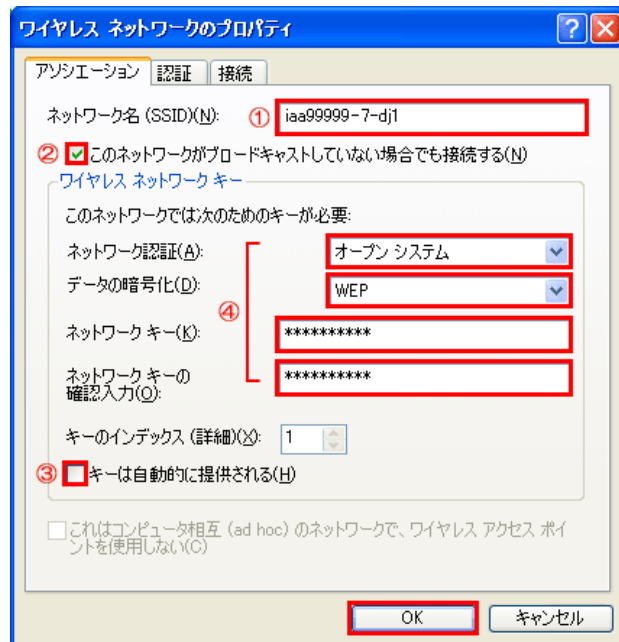
3. 「ワイヤレスネットワーク接続」が表示されます。「関連したタスク」の「詳細設定の変更」をクリックします。



4. 「ワイヤレスネットワーク接続のプロパティ」が表示されます。「Windowsでワイヤレスネットワークの設定を構成する」にチェックを入れ、[追加]をクリックします。

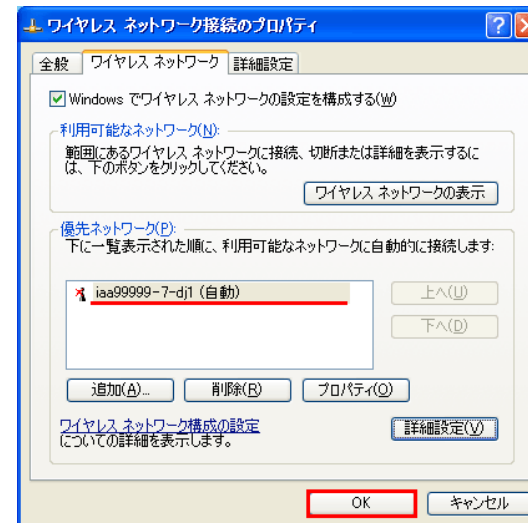


- 「ワイヤレスネットワークのプロパティ」が表示されます。以下のように設定し、[OK]をクリックします。

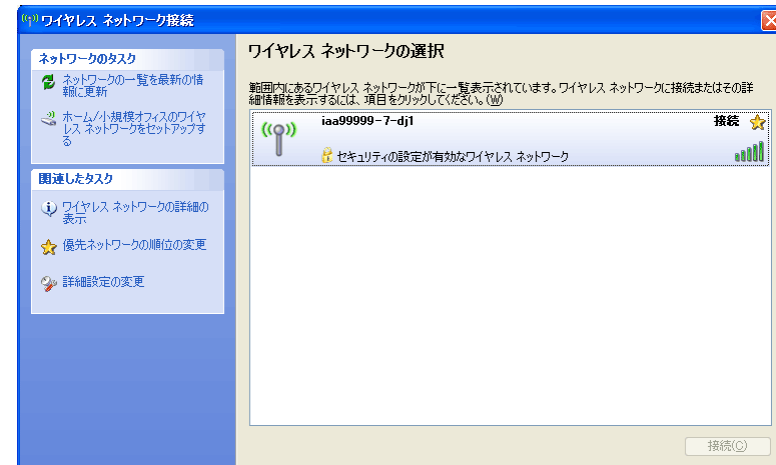


- ① 当社から通知されたSSID（例：iaa99999-7-dj1）を入力します。
- ② 「このネットワークがブロードキャストしていない場合でも接続する」にチェックを入れます。
- ③ 「キーは自動的に提供される」のチェックを外します。
- ④ 以下のように設定します。  
 ネットワーク認証：「オープンシステム」を選択  
 データの暗号化：「WEP」を選択  
 ネットワークキー：当社から通知された「WEPキー」を入力  
 ネットワークキー  
 の確認入力：当社から通知された「WEPキー」を入力

- 「ワイヤレスネットワーク接続のプロパティ」に戻ります。「優先ネットワーク」に設定が追加されているのを確認し、[OK]をクリックします。



- 「ワイヤレスネットワーク接続」に戻ります。追加した設定が「接続」になっているのを確認します。



## STEP3. 接続の確認

1. お使いのブラウザソフト（例：Internet Explorer等）を起動します。



2. インターネットへ接続されることを確認します。

これでインターネット接続設定は完了です。